



---

# VERLEGE ANLEITUNG

## MULTIflor.11 NOVOLOC® 5G

Mehrschicht-Fertigparkett  
zur vollflächigen Verklebung

---



SCHEUCHER®

1200.11

1800.11

2200.11

2400.11

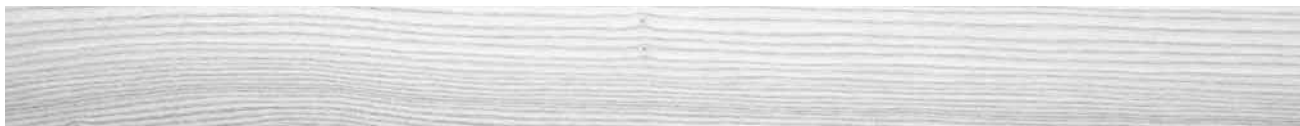
# ÜBERBLICK

**MULTI**flor.11 **NOVOLOC**® 5G ist ein Mehrschicht-Fertigparkett zur vollflächigen Verklebung mit **NOVOLOC**® 5G - Klick System.

Durch den innovativen Aufbau der Kollektion wird eine beispiellos geringe Aufbauhöhe ohne Einbußen in der Nutzschrift möglich. Die geringe Aufbauhöhe von 11 mm ermöglicht einen perfekten Anschluss an andere Bodenbeläge. Auf diese Weise sind **MULTI**flor.11 **NOVOLOC**® 5G Parkettböden sehr universell einsetzbar – vor allem in der Sanierung. Die 3,6 mm Nutzschrift garantiert dabei mehrfache Renovierbarkeit. Auch funktionell bietet **MULTI**flor.11 **NOVOLOC**® 5G jede Menge innovativen Mehrwert – und zwar durch das **NOVOLOC**® 5G-Verlegesystem und die perfekte Eignung für Fußbodenheizung sowie beste Oberflächenbehandlungen in Seda, Tenseo und Purotec.

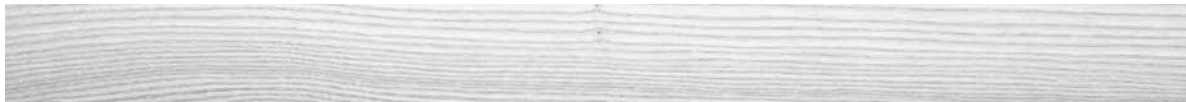
**MULTI**flor.11 **NOVOLOC**® 5G ist in vier Dielenformaten erhältlich.

Alle Produkte haben das selbe Profil und sind untereinander kombinierbar.



**MULTI**flor 2400.11 | 11 x 222 x 2400 mm | 6 Dielen/Paket = 3,197 m<sup>2</sup>, 40 Pakete/Palette = 127,880 m<sup>2</sup>

Für Fußbodenheizung geeignet. **R<sub>f</sub> = 0,078 m<sup>2</sup>K/W**



**MULTI**flor 2200.11 | 11 x 182 x 2200 mm | 6 Dielen/Paket = 2,403 m<sup>2</sup>, 50 Pakete/Palette = 120,150 m<sup>2</sup>

Für Fußbodenheizung geeignet. **R<sub>f</sub> = 0,078 m<sup>2</sup>K/W**



**MULTI**flor 1800.11 | 11 x 140 x 1800 mm | 12 Dielen/Paket = 3,024 m<sup>2</sup>, 42 Pakete/Palette = 127,000 m<sup>2</sup>

Für Fußbodenheizung geeignet. **R<sub>f</sub> = 0,078 m<sup>2</sup>K/W**



**MULTI**flor 1200.11 1-Stub | 11 x 140 x 1200 mm | 12 Dielen/Paket = 2,016 m<sup>2</sup>, 42 Pakete/Palette = 84,700 m<sup>2</sup>

Für Fußbodenheizung geeignet. **R<sub>f</sub> = 0,078 m<sup>2</sup>K/W**



# GEMACHT FÜR GENERATIONEN

Parkett hat sich bereits seit Jahrhunderten bewährt und zählt heute aufgrund seiner optischen und wohnbiologischen Vorzüge zu den beliebtesten Fußböden. Sie haben sich für ein hochwertiges Parkett aus dem Hause Scheucher entschieden und sollen sich über Jahrzehnte hinweg daran erfreuen. Wir empfehlen Ihnen, sich von einem Fachmann beraten und die Verlegung durchführen zu lassen. Bitte lesen Sie auch diese Verlegeanleitung SORGFÄLTIG bevor Sie mit der Verlegung beginnen!

## WICHTIGES ZUR VERLEGUNG

- Lagern Sie das Parkett so, dass es **vor Feuchtigkeit geschützt** ist. Auch in Neubauten **nicht auf frischen Estrichen** lagern, verwenden Sie Unterlagshölzer!
- Bei einer Verlegung in Neubauten sollten Sie die Fenster bereits einige Wochen vorher kippen. In der Übergangszeit bzw. im Winter ist es ratsam, zu heizen und regelmäßig zu lüften. Es ist auf die Einhaltung des richtigen Raumklimas auch bei leer stehenden Räumen zu achten.
- Öffnen Sie die Verpackung erst unmittelbar vor Verlegebeginn.
- Parkett ist ein Naturprodukt. Bei hoher Raumluftfeuchtigkeit kann es daher zu übermäßiger Feuchtigkeitszunahme und in Folge zu Quellungen des Parketts kommen. Die Verlegetemperatur sollte daher nicht unter 18°C liegen und die relative Luftfeuchtigkeit nicht über 65%.
- Vor der Verlegung sollten alle Feuchtarbeiten (Fliesenleger, Maler, Tapezierer, Putzarbeiten usw.) abgeschlossen sein.
- Für ein harmonisches Erscheinungsbild entnehmen Sie die Dielen immer aus mehreren Paketen und verlegen Sie diese gleichzeitig.
- Holz ist ein Naturprodukt und jeder Parkettboden ein Unikat, welches Farb- und Strukturunterschiede aufweisen kann. Diese stellen keinen Reklamationsgrund dar!
- Kontrollieren sie die Riemen vor Verlegung auf eventuelle Mängel. Für bereits verlegte Riemen besteht kein Reklamationsanspruch.

## VERLEGEVORBEREITUNG

Eine optimale Verlegevorbereitung ist die Basis für ein fachmännisch verlegtes Parkett.

### Geeignete Unterböden

Zement- und Anhydridestriche, Gussasphalt, fußbodentaugliche Holzwerkstoff- oder Trockenestrichplatten.

### Anforderungen an den Unterboden

Der Unterboden muss die für die Parkettverlegung üblichen Anforderungen (Ebenheit, Trockenheit, Sauberkeit, Oberflächenfestigkeit, Rissfreiheit) erfüllen, welche vor der Verlegung geprüft und protokolliert werden. Ebenheit: max. 3 mm auf 1000 mm Länge. Sauberheitskontrolle durch Sichtprüfung auf eventuelle Verschmutzungen. Farb-, Verputz- und Mörtelreste mittels einer Spachtel entfernen. Öle und Fette sind abzuschleifen. Estrichrisse sind mit Estrichklammern und Epoxydharz fachgerecht zu verschließen.

### Restfeuchte Unterboden

Zementestriche dürfen bei Verwendung von FB-Heizungen nicht mehr als 1,8% CM-% und Anhydridestriche maximal 0,3 CM-% Restfeuchte aufweisen (Werksempfehlung). Ohne Fußbodenheizung darf die Restfeuchte 2% bzw. 0,5% nicht übersteigen.

Die Beurteilung der Verlegereife kann auf zwei Arten erfolgen:

1. mit einem CM-Messgerät gemessen und protokolliert
2. mittels KRL-Methode (z.B. HM-Box) gemessen und protokolliert

Grenzwerte für CM-Messungen und KRL-Methode entnehmen Sie bitte den einschlägigen Normen bzw. erhalten Sie diese vom Estrichhersteller oder dem Hersteller des Messgerätes für die KRL-Methode. Aufgrund der Vielfalt an chemischen Modifikationen und der Neuheit der KRL-Methode ist eine einheitliche Grenzwertvorgabe nicht möglich. Die Vorgaben bei Verlegung über Fußbodenheizung finden Sie auf Seite 7.

Die **Festigkeit** wird mit dem Gitterritzgerät überprüft. Bleiben die Einritzungen scharfkantig, so ist der Estrich fest.

**Bitte beachten Sie auch:**

Die Hygroskopizität zählt zu den natürlichen Eigenschaften von Holz und das bedeutet, dass sich Holz dem Feuchtigkeitsgehalt seiner Umgebung anpasst. Diesen Vorgang bezeichnet man als „Arbeiten des Holzes“ (Quellen und Schwinden). Bei einer Luftfeuchtigkeit von über 65% (in den Sommermonaten) bzw. unter 30% (in der Heizperiode) kann es daher zu wahrnehmbaren Dimensionsänderungen der Parkettelemente kommen (Wölbung-Schüsselung im Sommer, Schwindungen in der Heizperiode).

Das Parkett wird mit einer Holzfeuchtigkeit von  $7 \pm 2\%$  ausgeliefert. Diese  $7 \pm 2\%$  beziehen sich auf eine relative Luftfeuchtigkeit von 30% bis ca 65% bei einer Raumtemperatur von 18 bis 24 °C. Dieses gesunde Wohnklima dient nicht nur zur Werterhaltung Ihres Holzfußbodens, sondern auch dem Wohlbefinden und der Gesundheit der Bewohner. Wir empfehlen Ihnen daher das Aufstellen eines Luftbefeuchters bei niedriger Luftfeuchtigkeit (Heizperiode) bzw. das Aufstellen eines Luftentfeuchters oder kurzes Schocklüften bei hoher Luftfeuchtigkeit, um dieses optimale Wohnklima stets aufrechtzuerhalten!

Als Naturprodukt reagiert Holz auf Tageslicht, indem es sich im Laufe der Zeit verfärbt bzw. nachdunkelt. Diese Veränderung wirkt sich auf Ihren Scheucher Parkett® positiv aus: Seine naturgegebene Holzfarbe wird intensiviert und seine natürliche Note vertieft, während Farbkontraste insgesamt geringer werden. Die stärkste Farbveränderung erfolgt meist in den ersten Wochen nach der Verlegung.

## VERLEGEWERKZEUG

**NOVOLOC® 5G Klick-System:**

Schlagklotz, Keile, Bleistift, Säge,  
Maßband und Winkel.



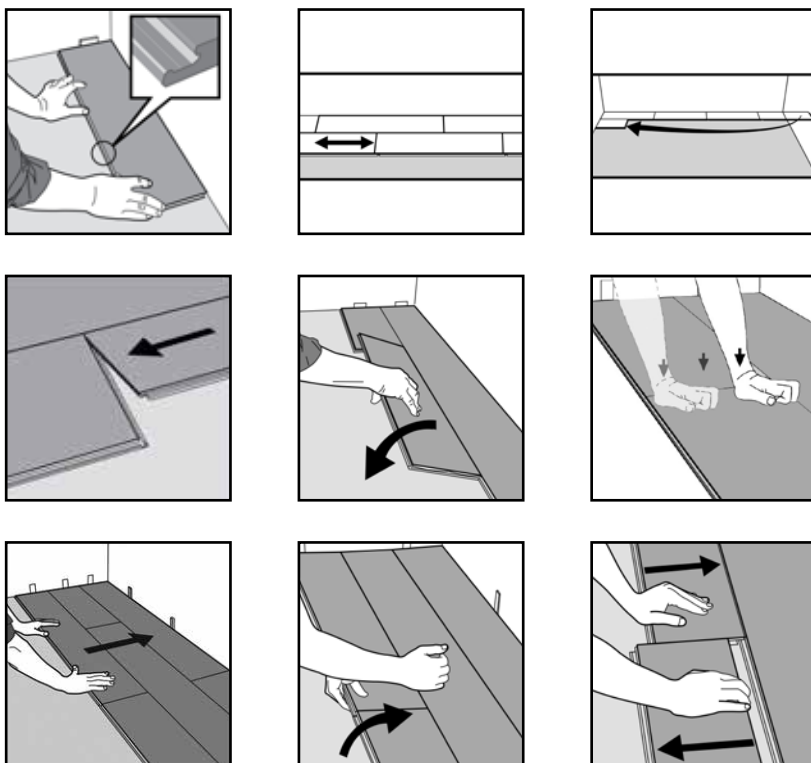
# VERLEGEANLEITUNG FÜR DIE VOLLFLÄCHIGE VERKLEBUNG



Wir empfehlen, die vollflächige Verklebung von einem Fachmann durchführen zu lassen. Sollten Sie sich für eine selbstständige Verlegung entschließen, beachten Sie bitte die Verlegevorbereitung sowie unsere Verlegetipps!

Je nach Beschaffenheit des Unterbodens sind Vorbehandlungen (Voranstrich, Spachtelungen) laut Herstellerangabe nötig. Die Festigkeit des Estrichs muss ausreichend hoch sein. Verwenden Sie nur Klebstoffe, die ausdrücklich für die vollflächige Verklebung von Fertigparkett geeignet sind. Wir empfehlen emissionsarme, wasser- und lösemittelfreie Kleber, folgen Sie hier den Vorgaben des Klebstoffherstellers.

1. Mit der Verlegung wird in der linken Ecke begonnen. Die erste Dielenreihe wird mit der Federseite zur Wand gerade ausgerichtet. Bei langen Distanzen mit einer Richtschnur prüfen.
2. Min. 10 mm Wandabstand einhalten.
3. Tragen Sie den Klebstoff mit einer Zahnschachtel laut Herstellerempfehlung nur auf die gleich zu belegende Fläche auf. Die offene Zeit des Klebers darf nicht überschritten werden.
4. Legen Sie das Parkett in das Klebstoffbett ein. Durch Andrücken und Beschweren erzielen Sie eine gute Klebstoffbenetzung. Achten Sie darauf, dass kein Klebstoff auf die Oberfläche des Parketts gelangt.
5. Klappen Sie die Diele unter leichtem Druck nach unten und achten Sie auf die Bündigkeit zur bereits liegenden Diele. Das Klicken signalisiert die richtige Verbindung der Stirnseite. Drücken Sie danach die Stirnkanten für eine gesicherte Verriegelung nochmals fest nieder.
6. Sobald die ersten drei Reihen verklebt sind, sollten Sie den Klebstoff über Nacht abbinden lassen und erst am nächsten Tag die Verlegung fortführen.
7. Für eine optimale Kleberaushärtung sollte das fertig verlegte Parkett 48 Stunden lang nicht betreten werden. Wir empfehlen, die verlegte Fläche, vor allem die Randbereiche mit Gewichten zu beschweren.



## VERLEGUNG AUF FUSSBODENHEIZUNG

Parkett hat einen günstigen, weder zu hohen noch zu niedrigen Wärmedurchlasswiderstand und ist auch bei einer nicht eingeschalteten Fußbodenheizung ein fußwarmer Bodenbelag. Das Quell- und Schwindverhalten von Mehrschichtparkett gegenüber Massivparkett ist um ein Vielfaches geringer. **MULTIfloor.11 NOVOLOC® 5G** hat einen optimalen Wärmedurchlasswiderstand von  $0,078 \text{ m}^2\text{K}/\text{W}$  und ist daher für die Verlegung auf einer Fußbodenheizung perfekt geeignet. Spezielle Richtlinien für die Verlegung auf Fußbodenheizung müssen unbedingt beachtet und eingehalten werden. Diese erhalten sie bei ihrem Fachhändler, Hersteller oder Klebstofflieferanten. Holzarten wie Buche und Ahorn reagieren bei ungünstigen Klimaeinflüssen sehr schnell. Bei diesen Holzarten kann daher eine stärkere Fugenbildung auftreten. Wir empfehlen daher, Holzarten mit einem niedrigeren Quell- und Schwindverhalten einzusetzen, z. B. Eiche.

Die Oberflächentemperatur des Parketts darf  $29^\circ\text{C}$  an keiner Stelle im Raum überschreiten. Neben der schwimmenden Verlegung hat sich aufgrund des verbesserten Wärmeübergang und einer geringer Fugenbildung die vollflächige Verklebung als ideales Verlegesystem, wie es bei **MULTIfloor.11 NOVOLOC® 5G** ohnehin notwendig ist, bewährt. Bei Verlegung über nicht geheizten sowie nicht unterkellerten Räumen ist auf eine dauerhaft wirkende Feuchtigkeitsabdichtung und Dampfsperre zu achten, um eventuelle Schäden durch nachschiebende Feuchtigkeit aus dem Untergrund zu vermeiden. Es können sowohl fachgerecht hergestellte Nass- als auch Trockenestrichsysteme verwendet werden. Das Belegreife ist gemäß Hersteller-Vorschriften durchzuführen. Die Restfeuchtigkeit nach CM-Methode zum Verlegezeitpunkt darf bei Zementestrichen  $1,8\%$  und bei Anhydritestrichen  $0,3\%$  nicht überschreiten. Bei anderen Estrichsystemen bzw. Einsatz von chemischen Zusätzen, wie z.B. Beschleunigern, sind die jeweiligen Herstellerangaben zu beachten. Jedenfalls muss die korrespondierende rel. Luftfeuchte des Estrichs unter  $65\%$  rH liegen. Als korrespondierende rel. Luftfeuchte versteht man den gemessenen Wert im Ausgleichszustand unter einer ausreichend großen, abgedichteten, Prüffläche auf der Estrichoberfläche.

### FUSSBODEN-TEMPERIERUNG

Bauphysikalisch ist die Installation einer Raumkühlung in Fußbodenebene nicht ideal, da der Wirkungsgrad sehr gering ist und sie sollte daher vorzugsweise im Wand- und/oder Deckenbereich installiert werden, weil kühle Luft immer nach unten sinkt und niemals aufsteigt. Holz hat die positive Eigenschaft, auf reine Temperaturänderungen nicht mit Dimensionsänderungen zu reagieren. Erst bei Änderung der relativen Luftfeuchtigkeit der Umgebungsluft reagiert Holz durch Quellen und Schwinden. Aus heutigem Kenntnisstand kann daher auf Basis der bisherigen Erfahrungen mit der Temperierung von Fußböden durch ein Fußbodenheizungssystem mit kühlem Wasser im Sommer festgestellt werden: Scheucher Parkettböden sind für den Einsatz auf temperierten Unterböden freigegeben und einsetzbar. Ein Betrieb einer solchen Temperierung ist möglich, wenn nachweislich (z.B. Fidbox®) und regelungstechnisch sichergestellt ist, dass ein Tagesmittel von  $65\%$  relativer Luftfeuchtigkeit nicht überschritten und zu keinem Zeitpunkt der Taupunkt auch nur annäherungsweise erreicht wird. Eine vollflächige Verklebung ist erforderlich.

## REINIGUNG UND PFLEGE



### MULTIfloor.11 NOVOLOC® 5G PUROTEC, TENSEO X-MATT

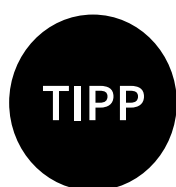
Die innovativen und absolut lösemittelfreien UV-Lackoberflächen, aufgetragen im Excimer-Verfahren, ermöglichen eine physikalische Mattierung ohne zusätzliche Mattierungsmittel und die nachfolgende UV-Härtung in einem Verfahrensschritt. Durch die wesentlich höhere Oberflächenhärte wird eine extrem kratz- und abriebfeste Oberfläche erzielt und die Lebensdauer des Parketts um einiges erhöht. Zudem führt das neue Lackierverfahren zu höherer Farbstabilität. Die Reinigung ist besonders einfach und das Parkett praktisch pflegefrei.

### MULTIfloor.11 NOVOLOC® 5G TENSEO CLASSICO

Die werkseitig UV-versiegelte Oberfläche von MULTIfloor.11 NOVOLOC® 5G ist eine umweltfreundliche, formaldehydfreie und besonders hochwertige Oberfläche. Je nach Beanspruchung unterliegt das Parkett einem natürlichen Verschleiß. Deshalb wird vor der Benutzung sowohl eine Erstpflege als auch eine spätere regelmäßige Pflege empfohlen.

### MULTIfloor.11 NOVOLOC® 5G SEDA

Um die edle Optik und Qualität zu erhalten, wird das Parkett nach einer jahrhundertalten Tradition mit Ölen und Wachsen behandelt. MULTIfloor.11 NOVOLOC® 5G erhält durch ausschließlich natürliche Öle und Wachse eine sehr gute Tiefenimprägnierung und SEDA ist somit wohnfertig geölt/gewachst. Je nach Beanspruchung unterliegt das Parkett einem natürlichen Verschleiß. Eine Einpflege durch den Fachmann mit Pflegewachsöl ist empfohlen, für die regelmäßige Pflege verwenden Sie einfach unser Pflegeset SEDA.



BITTE BEACHTEN SIE UNSERE PFLEGE-  
UND REINIGUNGSANWEISUNGEN!



Zum Erhalt einer schönen Optik und zum Schutz der Holzoberfläche sind mechanische Beschädigungen nach Möglichkeit zu vermeiden. Es empfiehlt sich das Auslegen von Fußmatten im Eingangsbereich. Sand und Schmutzteilchen sofort mit einem Besen entfernen. Versehen Sie Ihre beweglichen Möbel mit Parkett-Filzgleitern und verwenden Sie für Parkett geeignete Stuhlrollen für Bürossessel. Lassen Sie keine nassen Gegenstände auf dem Parkettboden liegen. Um das Reinigungsergebnis gut beurteilen zu können, sind Reinigungsversuche an stark verschmutzten Flächen an unauffälligen Stellen zu testen. Verwenden Sie keine stark alkalischen Reiniger oder Säuren, diese können das Holz irreversibel verfärben.



## FIDBOX

Der Einbau einer FIDBOX ist je Wohneinheit, mindestens aber ein Mal je 100 m<sup>2</sup> Fläche empfohlen, die FIDBOX registriert über Jahre das Raumklima unter und im Parkettboden. Ein Maßnahmenprotokoll für Heizstriche ist unbedingt erforderlich. Siehe Merkblatt: „Verlegung auf Fußbodenheizung“ und „Maßnahmenprotokoll Heizstriche“.

Die Hygroskopizität zählt zu den natürlichen Eigenschaften von Holz. Das bedeutet, dass Holz den Feuchtigkeitsgehalt seiner Umgebung anpasst. Diesen Vorgang bezeichnet man als das „Arbeiten des Holzes“ (Quellen und Schwinden). Bei einer Luftfeuchtigkeit von über 65% (in den Sommermonaten) bzw. unter 30% (in der Heizperiode) kann es daher zu wahrnehmbaren Dimensionsänderungen der Parkettelemente kommen (Wölbung/Schüsselung im Sommer, Schwindungen in der Heizperiode). Diese Effekte sind eine natürliche Eigenschaft von Holz und geradezu der Beweis schlechthin für die Natürlichkeit des Werkstoffs Holz. Unsere Lebensweise und die Weiterentwicklungen der Wohnbauten mit sehr hoher Dichtheit der Außenhülle und kontrollierten Wohnraumlüftungen sowie Fußbodenheizungen und -kühlungen stellen immer größere Ansprüche an Parkett und Bodenleger. Die Anzahl raumklimatisch bedingter Schadensfälle stieg stark an, und in vielen Fällen konnten keine Daten zum Raumklima vorgelegt werden. Das gehört nun der Vergangenheit an!

Die Fidbox® wird einfach in den Parkettboden eingebaut, misst über viele Jahre täglich und automatisch die Temperatur und relative Luftfeuchte und speichert die Daten. Diese können jederzeit – ohne den Parkett zerstören zu müssen – per Funk ausgelesen und ausgewertet werden. Somit ist eine einfache und regelmäßige Bodeninspektion gewährleistet, damit Ihr Parkett über viele Jahre schön und werterhaltend bleibt. Der Einbau wird von allen führenden Parkettherstellern ab einer Gesamtparkettfläche von 50 m<sup>2</sup> bei Verklebung und/oder Fußbodenheizung ausdrücklich empfohlen.

### Spezifikation der Fidbox®

- Auslesebereich: in freier Umgebung bis zu 30 m,  
in eingebautem Zustand bis zu 15 m
- Abmessungen: 95,5×52,5×7 mm
- Gewicht: 30 g
- Speicherplatz: bis zu 1 048 592 Datensätze
- Messintervall: variabel einstellbar,  
von einer Sekunde bis 45 Tage
- Feuchte: Genauigkeit bis zu ±0,2% rF
- Temperatur: Genauigkeit bis zu ±0,3°C bei +25°C
- Lebensdauer: bis zu 7,5 Jahre, Messzeitintervall 8 h



### Vorteile für den Bauherren:

- vollständige Überwachung der Bauphase vor Übernahme
- Vertrauen und Glaubwürdigkeit von Anfang an
- genaue Rückschlüsse für die Verbesserung des Raumklimas
- Wertsicherung des Parkettbodens
- Daten für eine rasche Aufklärung von Sachverhalten
- Rechtssicherheit durch belastbare Daten

### Vorteile für den Verleger:

- vollständige Überwachung der Bauphase vor Übernahme
- Reduzierung der Reklamationskosten
- 3 bzw. 5 Jahre Sicherheit
- Klarheit bei Haftungsfragen
- aktive Schadensbetreuung
- Zusatzgeschäft durch Service-nutzen-Bodeninspektion

### Vorteile für den Investor:




- vollständige Überwachung der Bauphase vor Übernahme
- Zusatznutzen für Objektvermarktung
- 3 bzw. 5 Jahre Sicherheit
- eindeutige Klarheit bei Haftungsfragen von Anfang an
- Überprüfbarkeit der GU-Leistungen vor der Abnahme
- Investitionssicherung bei Wertanlageobjekten

# RAUMKLIMA

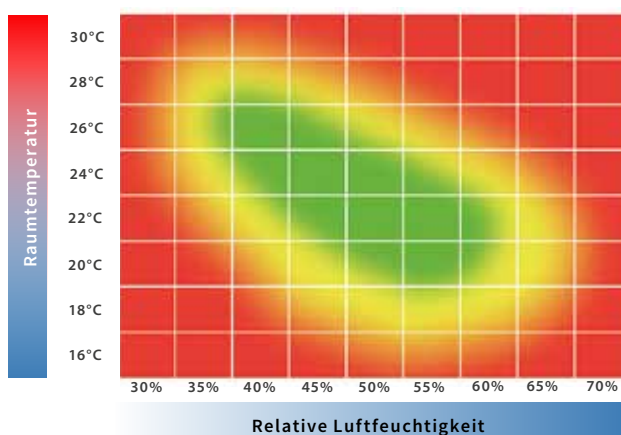
EN 15251:2012 „Eingangsparameter für das Raumklima“ empfiehlt für ein gesundes Raumklima eine jahreszeitlich bedingte relative Luftfeuchte von ca. 30% bis ca. 65%. In diesem Bereich zeigen sich die natürlichen holztypischen Erscheinungen wie Fugen, Risse oder Schüsselungen in mäßiger Ausprägung. Bei längerfristigen Abweichungen kann es zu gesundheitlichen Beeinträchtigungen und in Bezug auf Holzfußböden/ Parkett zu übermäßigen Veränderungen von deren Erscheinungsbildern, wie zum Beispiel größeren Verformungen, Fugen- oder Rissbildungen, kommen.

Bei Holzarten mit ungünstigen holztechnischen Eigenschaften (höheres Schwind- und Quellverhalten z. B. bei Buche oder Ahorn can.) muss in der Heizperiode mit einem etwas größeren Fugenbild und Schüsselungen gerechnet werden. Holz als natürlicher Werkstoff reagiert auf Änderungen der relativen Luftfeuchte stärker als auf Temperaturänderungen. Das Überheizen von Fußbodenheizungen ist in erster Linie ein Problem der damit verbundenen Absenkung der relativen Luftfeuchtigkeit und der daraus folgenden Untertrocknung des Holzes.

**Der Schlüssel zum Erfolg** liegt in der Einhaltung der richtigen Luftfeuchtigkeit von 30% bis 65%, das bedingt in der Regel eine leistungsgerechte Luftbefeuchtung in der Heizperiode! Daher ist die Einhaltung der richtigen Luftfeuchtigkeit wichtig für die jahrzehntelange Freude an Ihrem hochwertigen Parkettboden aus dem Hause Scheucher.

-  Optimaler Bereich
-  Kurzzeitig akzeptabler Bereich
-  Ungeeignetes Raumklima für Mensch und Holz

Das Behaglichkeitsdiagramm zeigt, bei welcher Kombination aus relativer Luftfeuchte und Raumtemperatursich die überwiegende Mehrheit der Menschen in Innenräumen wohlfühlt.



	<b>Scheucher Holzindustrie GmbH</b> Zehensdorf 100   A-8092 Mettersdorf   <a href="http://www.scheucherparkett.at">www.scheucherparkett.at</a>
06 LEMF0336DE	Nummer der notifizierten Stelle: NB 0766 / EPH Dresden
Verwendungszweck	Zur Verwendung in Innenräumen
Harmonisierte Norm	EN 14342:2013
<b>EN 14342:2013</b>	Mehrschichtparkett mit NOVOLOC® 5G-Verbindung zur vollflächigen Verklebung
Brandverhalten	C <sub>fl</sub> - s1   ≥ 500 kg/m <sup>3</sup>   11 mm
Formaldehydabgabe	E1
PCP - Emission	<5 × 10 <sup>-6</sup>
Abgabe anderer gefährlicher Stoffe	erfüllt deutsches AgBB-Schema, franz. A+, belg. VOC-Verordn., LEED v4, BREEAM Gen. Level
Wärmeleitfähigkeit	0,14 W/mK
Biolog. Dauerhaftigkeit	Klasse 1

Allen Empfehlungen liegen umfangreiche Praxiserfahrungen zugrunde. Die Verarbeitung erfolgt erfahrungsgemäß bei bauseits vorgegebenen, verschiedenen Verhältnissen, sodass aus dieser Anwendungsempfehlung keine Gewährleistungs- oder Haftungsansprüche abgeleitet werden können.

**MULTIfloor.11 NOVOLOC® 5G** Verlegeanleitung  
Version 2022

**Scheucher Holzindustrie GmbH**  
Zehensdorf 100 | A-8092 Mettersdorf  
+43 (0) 3477 2330 - 0 | [info@scheucherparkett.at](mailto:info@scheucherparkett.at)  
[www.scheucherparkett.at](http://www.scheucherparkett.at)